

# Canne à matelas

BIBA VILAYLECK

*Saccharum arundinaceum* Poaceae

**Lao, ton lao:** lao

**Faek:** thaï

**Hardy Sugar Cane:** anglais

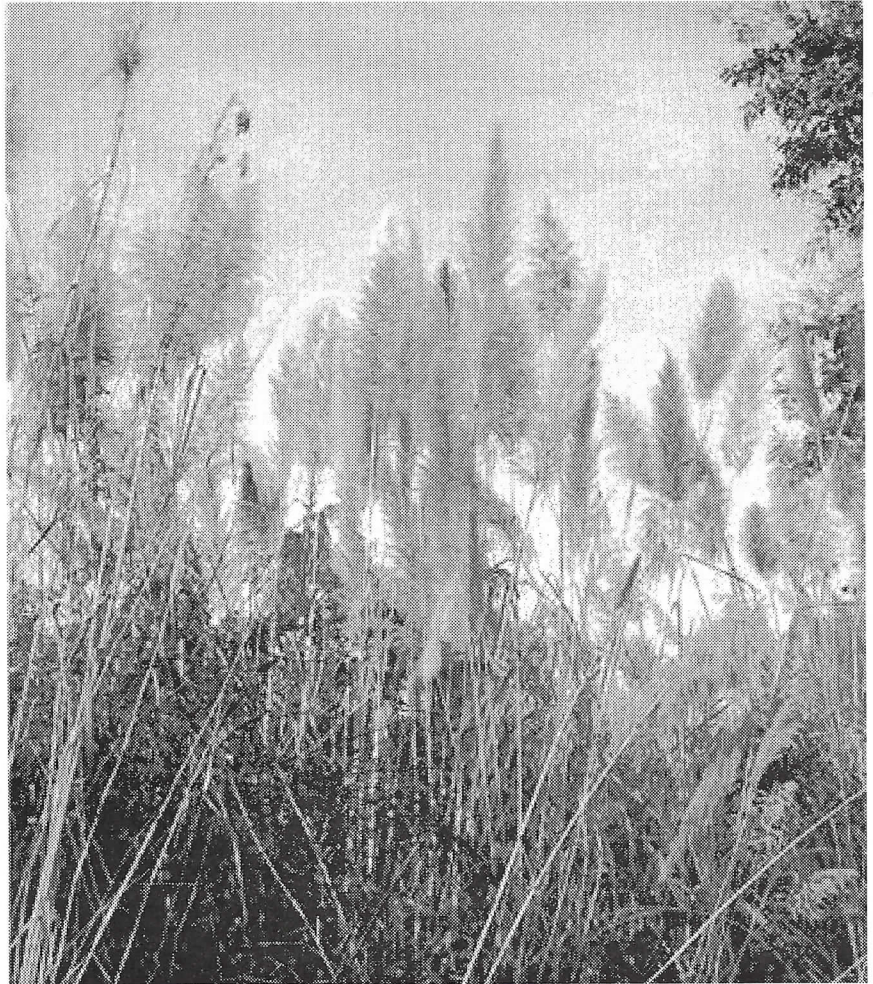
**Canne à matelas:** français

On ne fait plus guère de matelas avec cette canne, mais nous avons voulu la signaler à nos lecteurs car elle est un trait marquant des paysages de la plaine de Vientiane en saison sèche. Elle appartient au même genre que la canne à sucre, *Saccharum officinarum*, mais est *Saccharum arundinaceum* c'est-à-dire « en forme de roseau ». L'anglais l'appelle « canne à sucre robuste » et le thaï **Faek**, ce qui est étonnant car en lao **Fèk** nomme le Vétiver.

Originnaire du Sud Est asiatique c'est une grande plante herbacée qui a tout à fait l'allure d'un roseau avec ses longues feuilles lancéolées et ses fleurs minuscules dressées en panicules plumeux. Elle peut atteindre plusieurs mètres de haut et cependant elle résiste bien au vent même le plus fort car, comme le roseau de la fable, elle plie mais ne rompt point. Elle apparaît dans les terrains défrichés souvent avec **nha flang**.

Dans de nombreuses régions, tropicales ou non, avant l'industrialisation, les toits des maisons étaient faits de roseaux, ou plutôt de leur tige que l'on nomme des chaumes, et les maisons des chaumières. Dans la péninsule indochinoise **ton Lao** sert de couverture aux maisons quand on ne trouve pas de **nha Kha**, l'**Herbe à paillote**. Les grands panaches floraux sont aussi traditionnellement utilisés pour garnir les paillasses, « matelas remplis de paille ». Dans la région de **Samneua** on emploie les feuilles de cette canne pour faire des chapeaux et autres vanneries légères. A l'époque de la colonisation des tentatives ont été faites pour fabriquer de la pâte à papier avec cette herbe, mais la rentabilité de l'opération était trop faible. Aujourd'hui, les agronomes ont trouvé un nouvel usage de la **Canne à matelas**, ils préconisent de l'employer pour fixer le sable en bord de mer ou de rivière et ralentir ainsi l'érosion.

Enfin la **Canna à matelas** a été introduite avec succès dans les jardins des pays tempérés où elle est du plus bel effet avec son feuillage gris vert et ses panaches d'un rose argenté ; comme le dit une publicité : « elle donne au jardin une belle verticalité » !



Dans la plaine de Vientiane les cannes à matelas dressent leur plumeau rose dans les terres en friche.



Le panache rose argenté de ton lao est composé d'un grand nombre de petites fleurs.